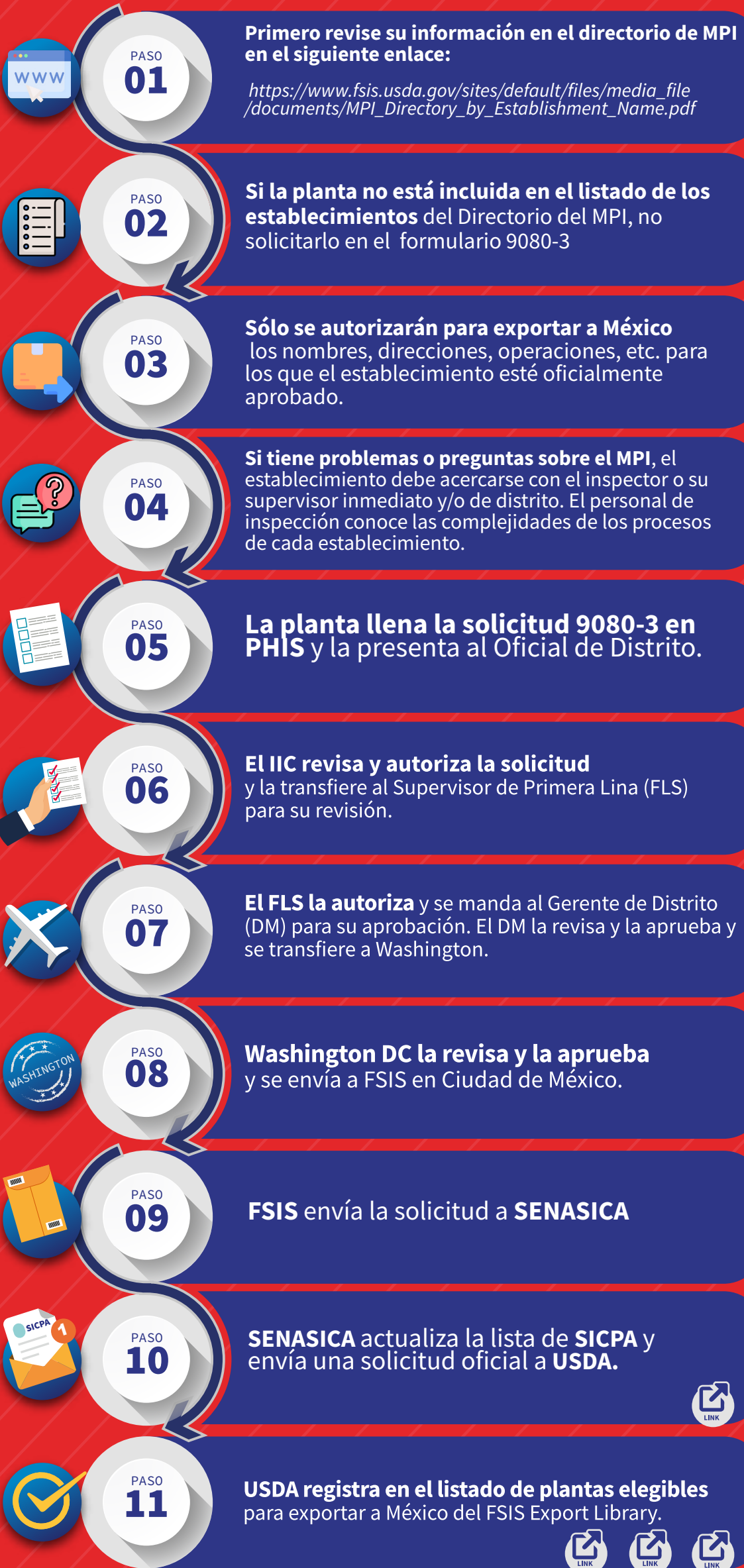


PROCESO PARA DAR DE ALTA UNA PLANTA EN USDA Y SICPA



NOTA: Es muy importante que la información de SENASICA y FSIS sea exactamente igual para evitar contratiempos.

Los tiempos pueden variar de acuerdo al personal disponible y la carga de trabajo en las oficinas, sin embargo el tiempo aproximado es de 3 a 6 semanas

SICPA: Sistema de información de consulta de plantas autorizadas.

FSIS: Food Safety and Inspection Service

SENASICA: Servicio Nacional de Sanidad, Inocuidad y Calidad Agroalimentaria

PARA MÁS INFORMACIÓN

 usapeec.org.mx

 normas@usapeec.org.mx